

# コーヒーマーカー 取扱い説明書



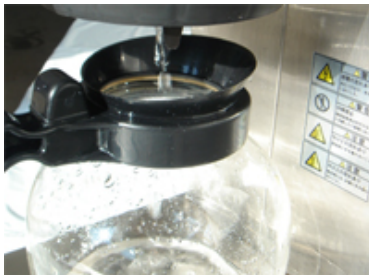
1 安定した台の上に置いて壁などから15cm以上離してご使用ください。電源が全てOFFになっている事を確認してプラグを差してください。



2 ファンネルをセットし、フタをはずしたデカンタを下のウォーマーに置きます。



3 本体背面にあるドレンコックが閉まっているのを確認して、注水口を開けて、約3.5Lの水を入れます。



4 タンクが満タンになるとファンネル下部より流出してきますので、注水をやめて、デカンタ内の水を捨ててください。



5 電源スイッチをONにします。



6 約20分でタンクの水が95°Cになり、抽出OKのランプが点灯します。



7 ファンネルに立ロシを敷き、人数分のコーヒー粉を入れます。  
※コーヒー粉の限度は150gです。



8 ファンネルを本体レールに沿って突き当たるまで差し込みます。



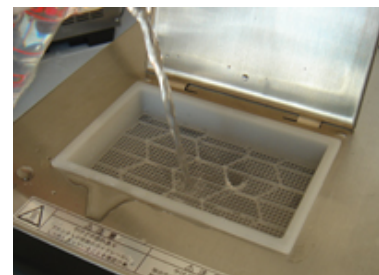
9 フタを開けたデカンタを下ウォーマーに乗せます。



10 下ウォーマーのスイッチをONにします。



11 再度、抽出OKランプが点灯していることを確認します。



12 注水口より人数分の水を注ぎいれます。  
※700cc以上注水しないと、抽出が不完全になります



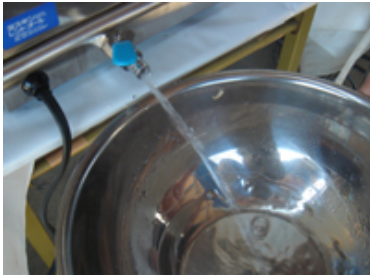
13 タンク内のお湯が押し出され、ファンネルよりデカンタにコーヒーが滴下します。  
※注水により抽出OKランプが消えますが故障ではありません。



14 2回目以降は⑦～⑬の手順で、約10分間隔で抽出します。  
※保温時はデカンタのフタを閉めてください。上下ウオーマー約80°Cで保温されます。



15 終了する時は、保温、電源スイッチをOFFにし、プラグを抜きます。



16 ドレンコックを開き排水します。  
※排水口より勢いよく排水されますのでご注意ください。終了後はコックを閉めてください。

### 注意事項

※使用後は高温になっております。排水等をする際は、ご注意ください。

※立ロシなどはお客様にてご用意ください。

#### ※電源が入らない

→電気容量不足です。1回路ご用意をお願いします。  
コードリールをご使用の際は、コードを全て伸ばしてください。

#### ※コーヒーが抽出されない

→注水量が不足しております。700cc以上注水してください。

### 付属品



サイズ: W200 × D372 × H470mm  
容量: 2L  
消費電力: 1160W