

クレープマシーン 取扱い説明書



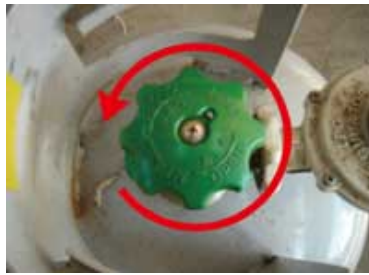
1 安定した台の上に置いて壁などから15cm以上離してご使用ください。



2 トンボは水を張ったバットなどに浸けて湿らせます。



3 バーナーにガスホースを取付け、止め具で固定します。



4 点火つまみが『止』の位置になっている事を確認して、プロパンガスの元栓を全開にします。



5 点火つまみを押しながら『開』の方向に《カチッ》と音がするまで、ゆっくりと回します。



6 鉄板が温まったら、油をまんべんなく塗りキッチンペーパーなどで軽く拭き取ります。



7 鉄板から微かに煙が出る程度が焼き頃です。



8 生地を鉄板に落したら生地の中央にトンボを置いて回転させながら伸ばします。



9 付属のスパテラで裏返します。



10 裏側は一瞬焼いたらすぐに取り出して、あら熱を取ります。



11 お好みの具材をトッピングして完成です。



12 使用後は、点火つまみを『止』の位置に戻します。



注意事項

※使用後は高温になっております。
片付けや移動をする際は、十分に冷えたことを確認してから行なってください。

※油引きなどはお客様にてご用意ください。

※風除け、防火の為、キッチン用のコンロカバー(不燃性の物)をご用意ください。

13 消火したことを確認して、プロパンガスの元栓を完全に閉めます。

本体サイズ: W295 × D430 × H80mm
重量: 12.8kg
ガス消費量: 0.24kg/h
※使用状況などにより異なりますが10kgボンベで約41時間連続使用できます

付属品

スパテラ



トンポ