

フライヤーセット(マルゼン) 取扱い説明書

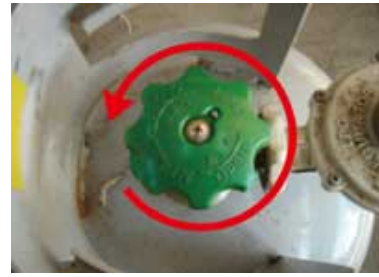


排油コック

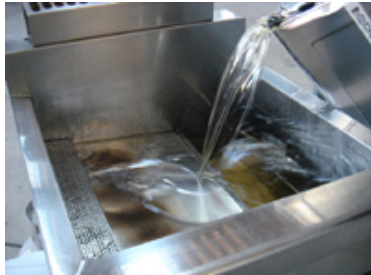
1 安定した台の上に置いて壁などから15cm以上離してご使用ください。



2 ガスホースを取付け、止め具で固定します。



3 点火つまみが『閉』の位置になっている事を確認して、プロパンガスの元栓を**全開**にします。



4 排油コックが閉まっていることを確認して油を入れます。
※約10～11L入れてください



5 点火つまみを押しながら『開』の方向に《カチッ》と音がするまで、ゆっくりと回します。



6 確認窓より種火が付いている事を確認してください。
※種火が付きにくい場合がございますが、故障ではございません。何度か繰り返してください。



7 種火を確認したら『開』の方向に回してメインバーナーに着火します。
※全開で使用してください



8 温度調整つまみで温度設定をします。



9 付属のすくいアミですくい、上げアミの上で油をきります。



10 使用後は、点火つまみを『閉』の位置に戻します。



11 消火したことを確認して、プロパンガスの元栓を完全に閉めます。



12 排油コックから油を抜きます。
※油の温度が下がったことを確認してから排油してください。



注意事項

※使用後は高温になっております。
片付けや移動をする際は、十分に冷えたことを確認してから行なってください。

※風除け、防火の為、キッチン用のコンロカバー(不燃性の物)をご用意ください。

13

廃油の処理は、市販の凝固材や吸油材などを使用してお客様にてお願いします。
※本体内での凝固材のご使用はおやめください！故障の原因となります。

サイズ: W360 × D450 × H290mm

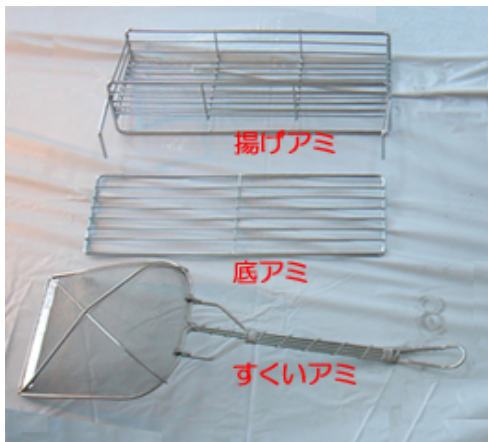
油量: 14L

重量: 19kg

ガス消費量: 0.5kg/h

※使用状況などにより異なりますが10kgボンベで約20時間連続使用できます。

付属品など



《付属品》

・底アミ ・揚げアミ ・すくいアミ ・ウオーマー

※ウオーマーで保温することができます(消費電力: 100W)